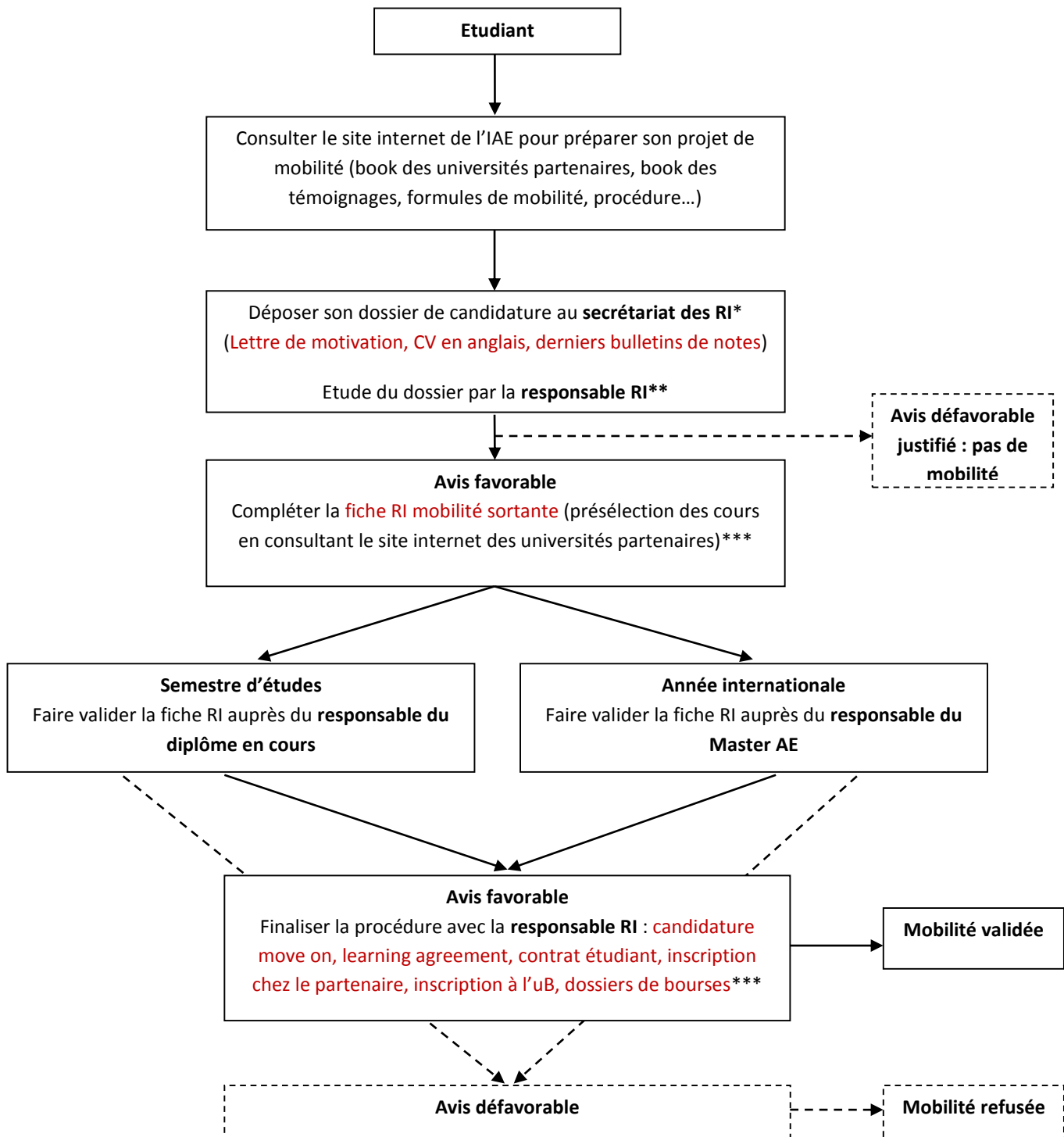


Procédure de candidature à la mobilité internationale

Avant de partir



Remarques :

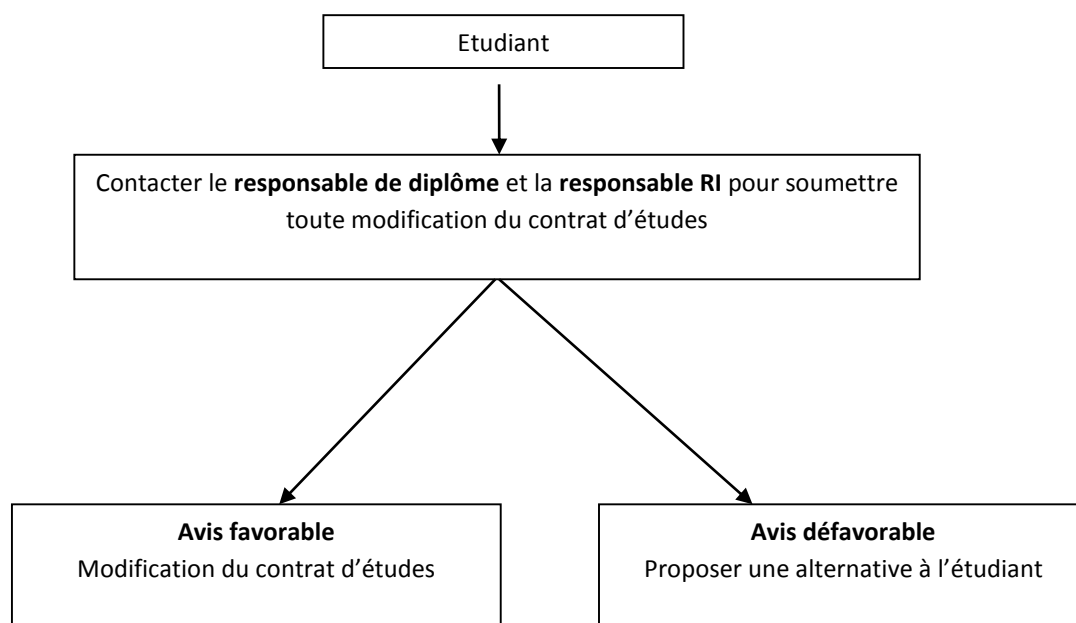
(*) Tout dossier incomplet ne sera pas traité.

(**) Une réponse vous sera envoyée par e-mail.

(***) Conserver une copie de votre dossier de mobilité.

Modification du Learning agreement (contrat d'études)

Au cours du séjour à l'étranger



Gestion des notes des sortants

Au retour

